



# **Kriminalinės justicijos pareigūnų sociologinio tyrimo rezultatų pristatymas**

**Vidaus reikalų ministerija  
2009 gruodžio 11 d.**



# **Kriminalinės justicijos institucijų vertinimas: gyventojų ir pareigūnų požiūris**

**Dr. Eglė Vileikienė**  
Vidaus reikalų ministerijos  
Viešojo saugumo politikos departamento  
vyriausioji specialistė

**2009 12 11**



## Tyrimo metodika (1)

- Reprezentatyvi Lietuvos gyventojų apklausa buvo atlikta 2008 m. spalio 16 – lapkričio 10 d.
- Pagal parengtą klausimyną apklausą atliko rinkos ir viešosios nuomonės tyrimų kompanija „Spinter tyrimai“.
- Individualių interviu būdu buvo apklausti 18 m. ir vyresni gyventojai (atlikti 1006 interviu).
- Buvo panaudota daugiapakopė tikimybinė atranka.
- Tyrimo rezultatų statistinė paklaida neviršija 3,1 proc. esant 95 proc. patikimumui.



## Tyrimo metodika (2)

- 2008 m. spalio-lapkričio mėn. buvo organizuota reprezentatyvi kriminalinės justicijos pareigūnų apklausa.
- Pašto apklausos būdu apklausta **2030** kriminalinės justicijos pareigūnų: 1024 policijos pareigūnai, 330 prokurorų, 251 teisėjas, 435 įkalinimo įstaigų ir pataisos inspekcijų pareigūnai.
- Apklausa vyko visuose policijos komisariatuose, apylinkių teismuose ir prokuratūrose, pataisos namuose ir pataisos inspekcijose. Gražinta 97 proc. užpildytų klausimynų.
- Tyrimo rezultatų statistinė paklaida neviršija 2,2 proc. esant 95 proc. patikimumui.



## Tyrimo metodika (3)

- Šių tyrimų rezultatai lyginami su 1997, 2005, 2006 ir 2007 m. atliktais Lietuvos gyventojų bei 2002 ir 2006 m. atliktais policijos pareigūnų sociologinių tyrimų rezultatais.
- Tyrimai atlikti Vidaus reikalų ministerijos užsakymu įgyvendinant Nacionalinę nusikaltimų prevencijos ir kontrolės programą.



## Pagrindiniai apklausų duomenys

	Data	Apklausta (realizuotos atrankos dydis, %)	Apklausos rūšis
Lietuvos gyventojai	1997	1020	Individualus interviu
Lietuvos gyventojai	2005	1002	Individualus interviu
Lietuvos gyventojai	2006	2003	Individualus interviu
Lietuvos gyventojai	2007	1004	Individualus interviu
<b>Lietuvos gyventojai</b>	<b>2008</b>	<b>1006</b>	<b>Individualus interviu</b>
Policijos pareigūnai	2002	3630 (99%)	Pašto apklausa
Policijos pareigūnai	2006	1040 (99%)	Pašto apklausa
<b>Kriminalinės justicijos pareigūnai</b>	<b>2008</b>	<b>2030 (97%)</b>	<b>Pašto apklausa</b>

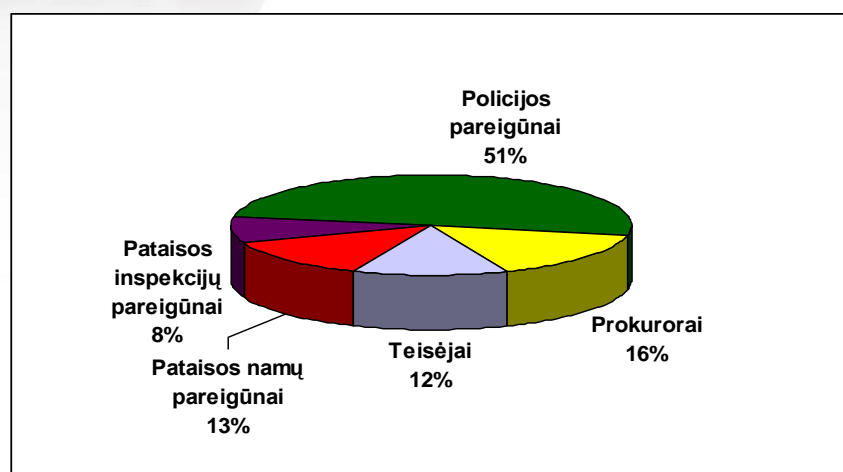


## 2008 m. pareigūnų atrankos duomenys

	Planuota apklausti	Apklausta	Realizuotos atrankos dydis, %
Policijos pareigūnai	1050	1024	98
Prokurorai	320	320	100
Teisėjai	280	251	90
Kalėjimų departamento pareigūnai Iš jų:	450	435	97
pataisos namų pareigūnai	276	263	95
pataisos inspekcijų pareigūnai	174	172	99
<b>Visi pareigūnai</b>	<b>2100</b>	<b>2030</b>	<b>97</b>

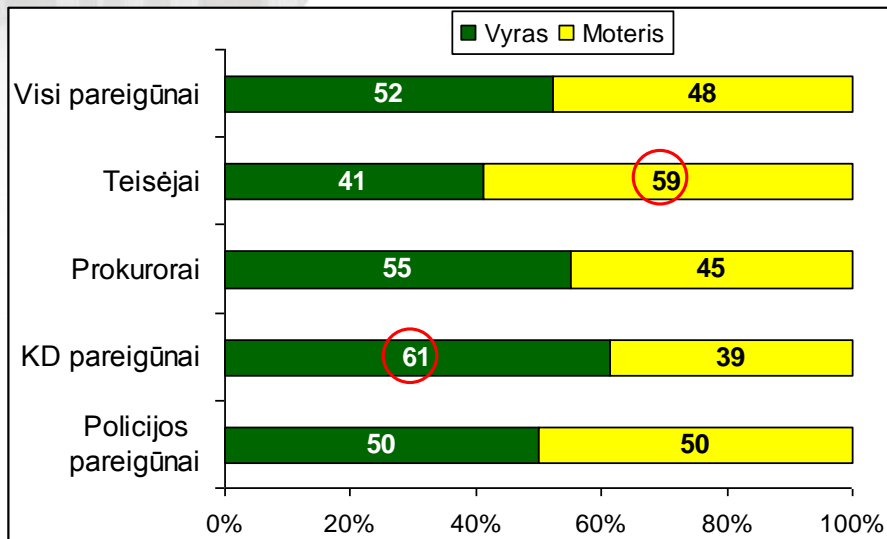


## Pasiskirstymas pagal institucijas

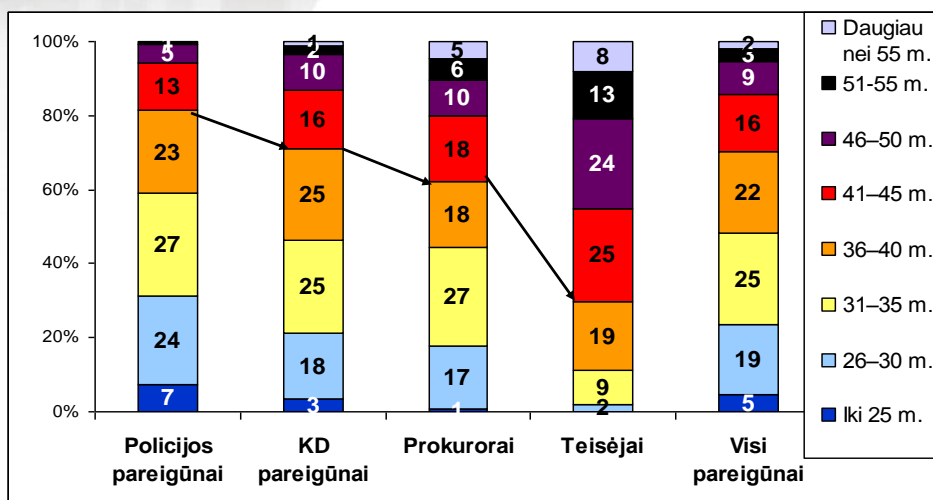




## Pasiskirstymas pagal lytį

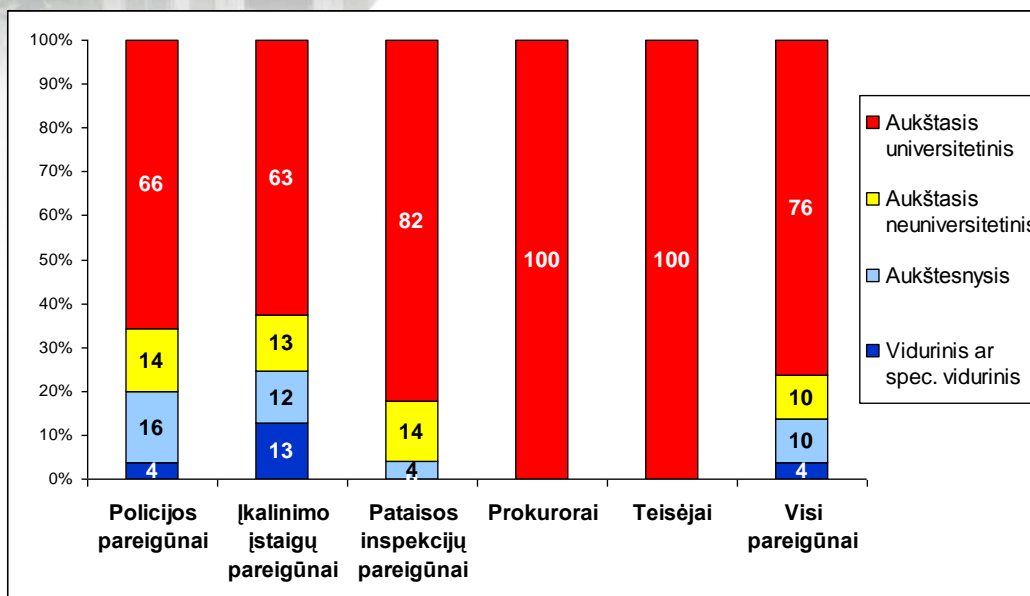


## Pasiskirstymas pagal amžių

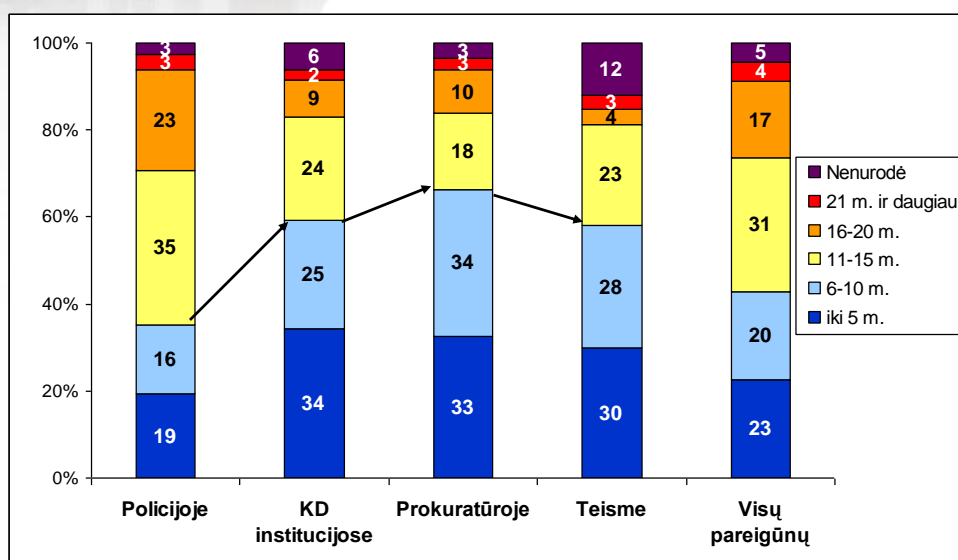




## Pasiskirstymas pagal išsilavinimą

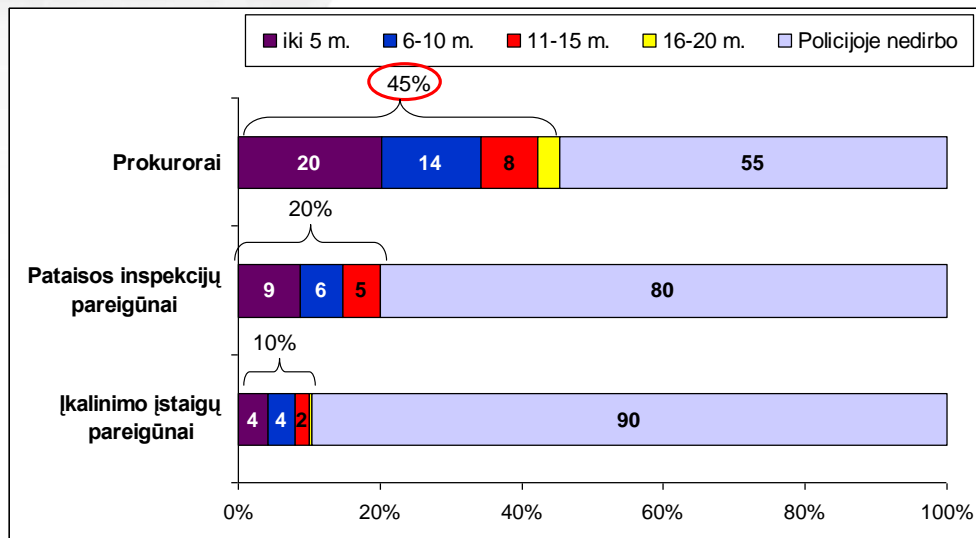


## Pasiskirstymas pagal darbo stažą





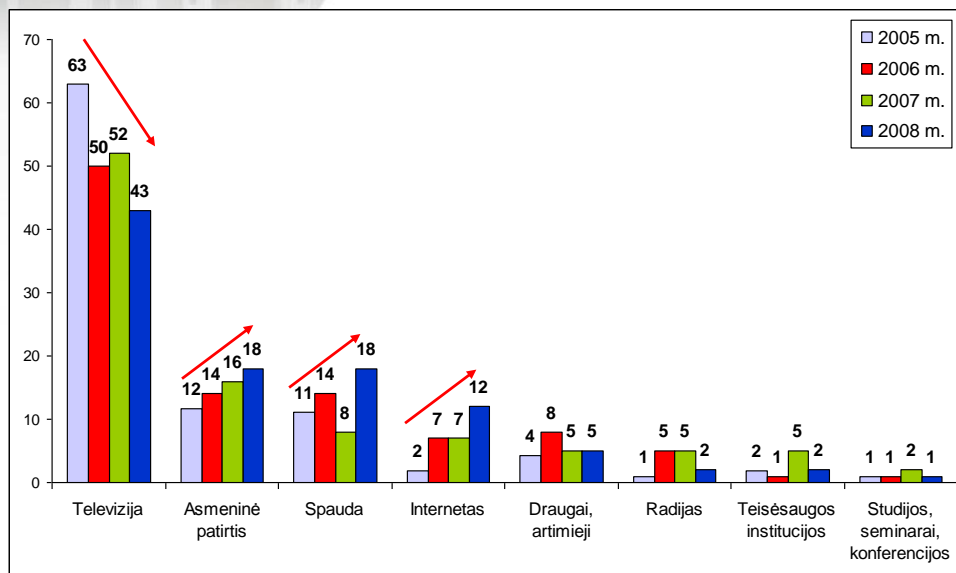
## Pasiskirstymas pagal darbo stažą policijoje



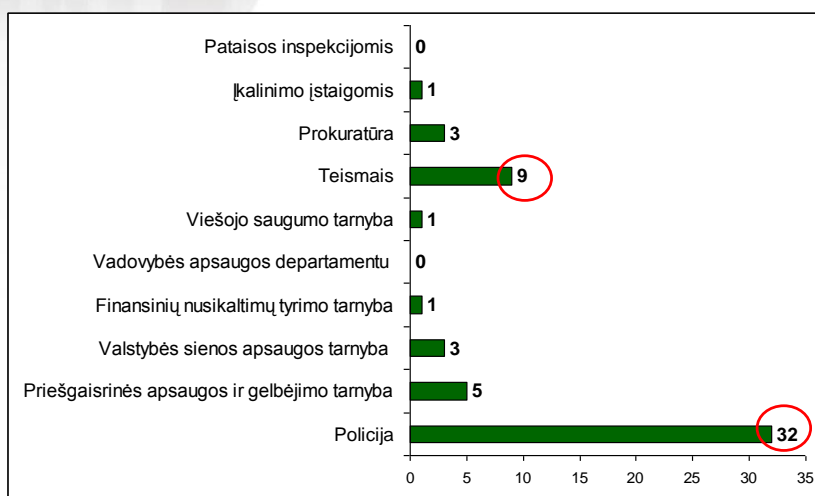
## Pagrindiniai nagrinėjami klausimai

- Visuomenės saugumo jausmo vertinimas
- Kriminalinės justicijos institucijų ir baudžiamosios politikos vertinimas
- Požiūris į nepilnamečių justiciją
- Ikiteisminio tyrimo vertinimas
- Požiūris į savo profesiją ir darbo vertinimas
- Darbo sąlygų vertinimas
- Kvalifikacijos vertinimas

## Svarbiausi informacijos šaltiniai apie viešąjį saugumą (gyventojų nuomonė)

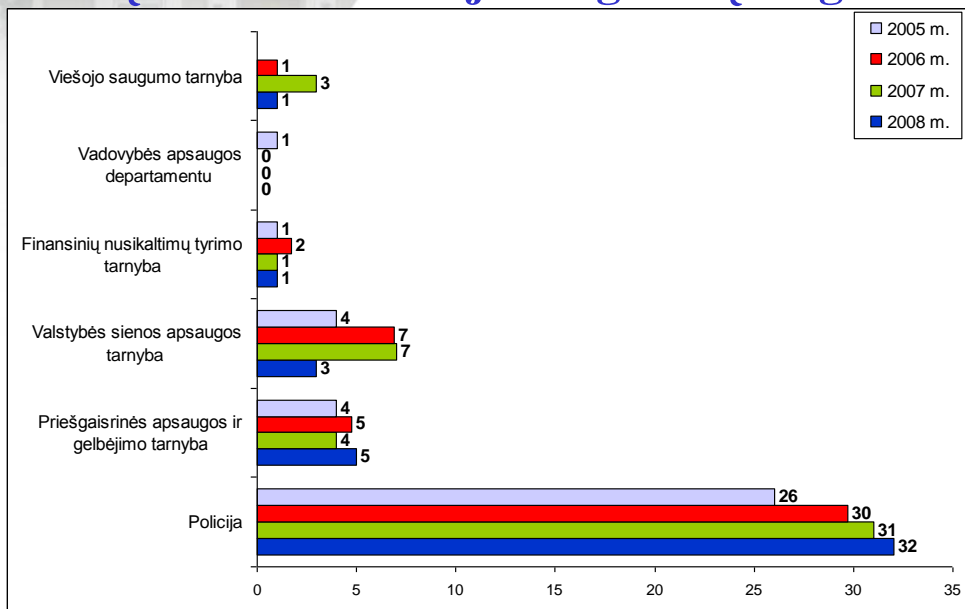


## Gyventojai, per paskutinius 5 m. turėję reikalų su šiomis įstaigomis

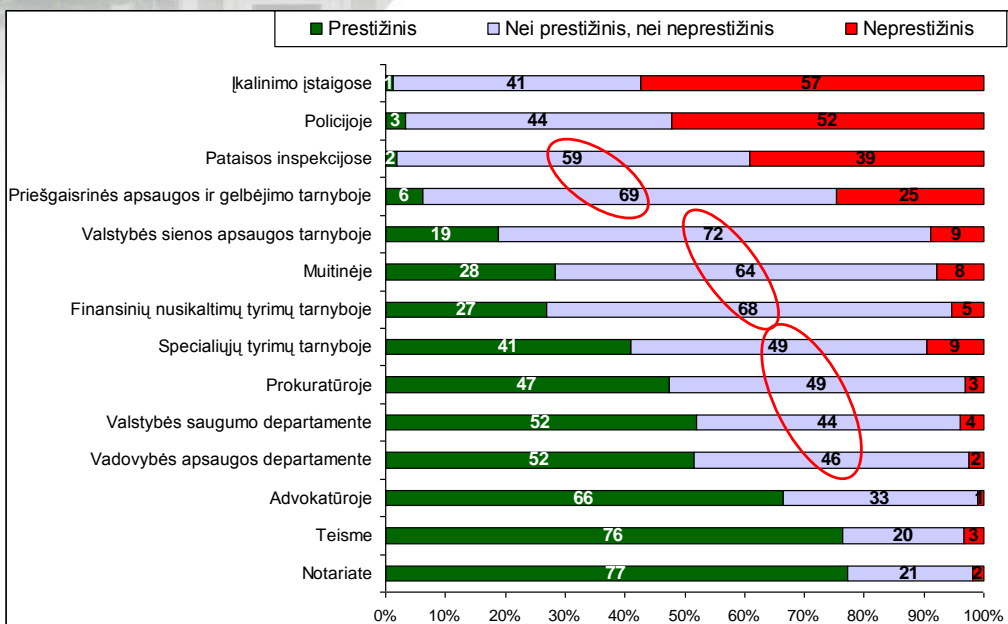




## Gyventojai, per paskutinius 5 m. turėję reikalų su šiomis viešojo saugumo įstaigomis

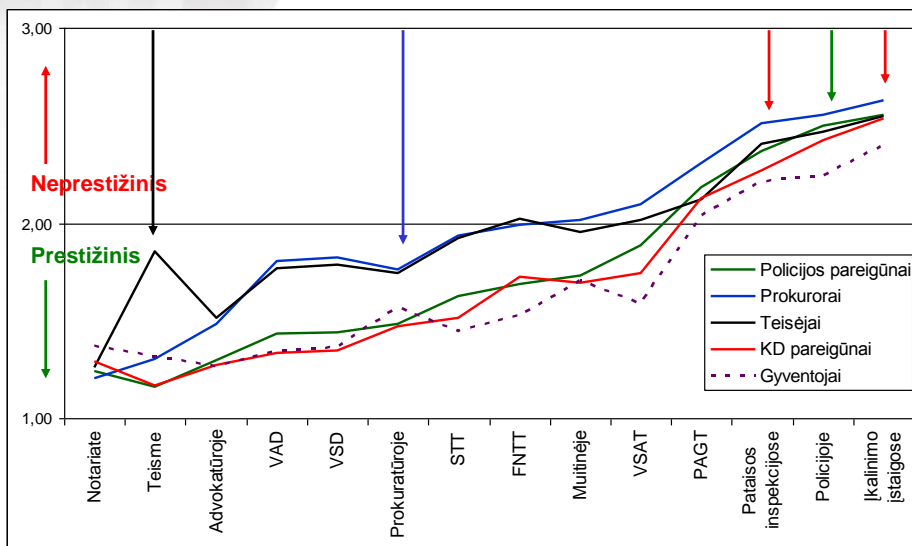


## Ar darbas šiose institucijose prestižinis?

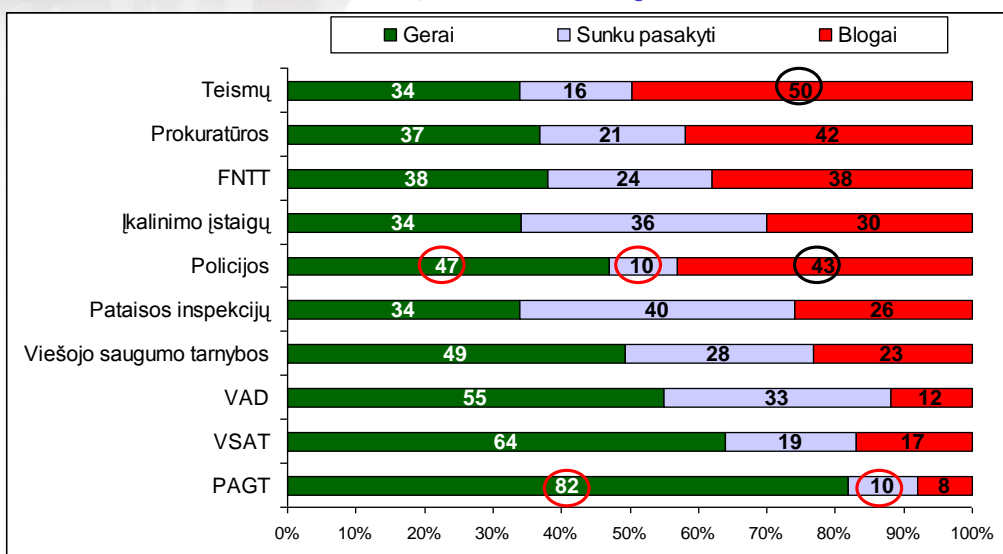




## Ar darbas šiose institucijose prestižinis? (vidurkių palyginimas)

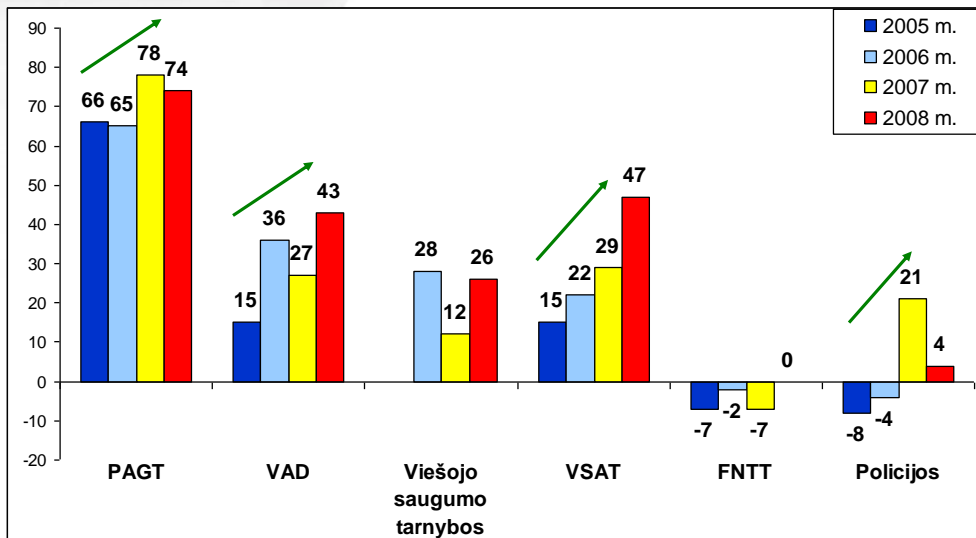


## Viešojo saugumo institucijų darbo vertinimas (gyventojų nuomonė)

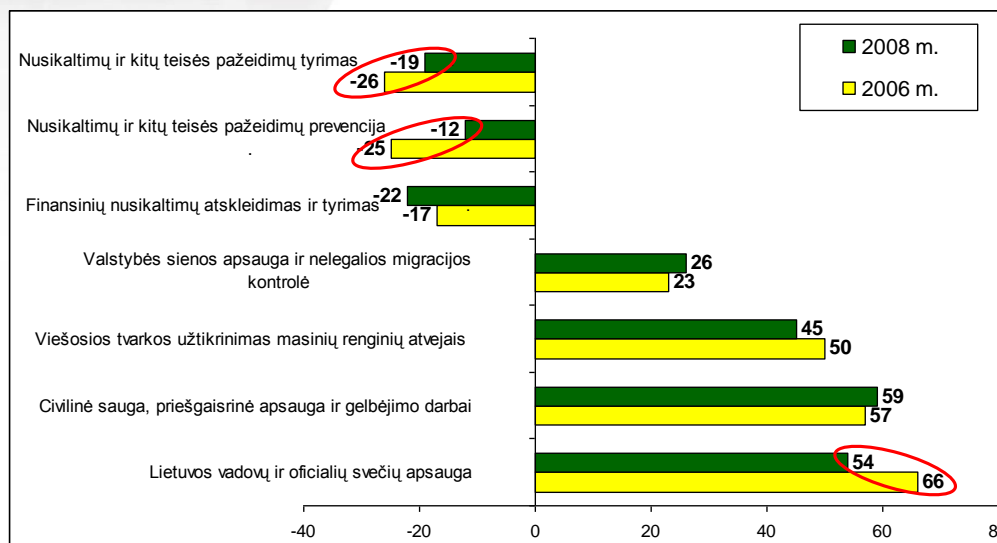




## Viešojo saugumo institucijų darbo vertinimas (gyventojų nuomonė)

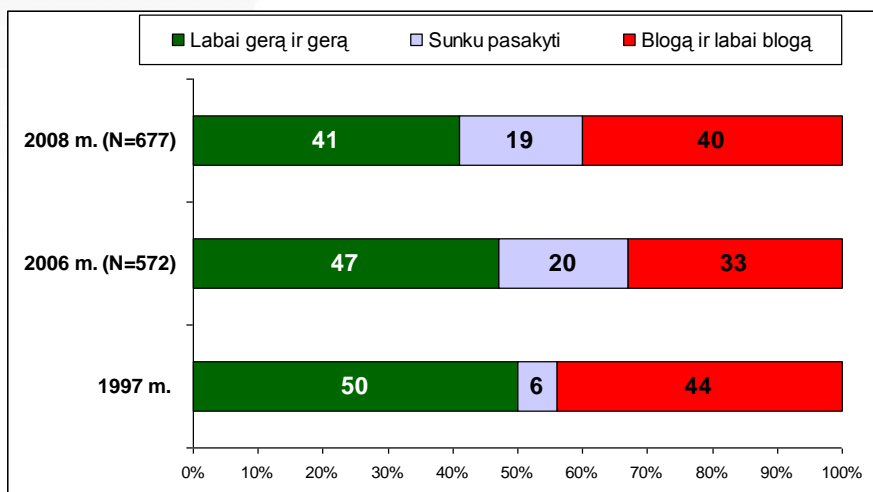


## Kaip jūs vertinate viešojo saugumo įstaigų darbą šiose srityse? (Gyventojų nuomonė)

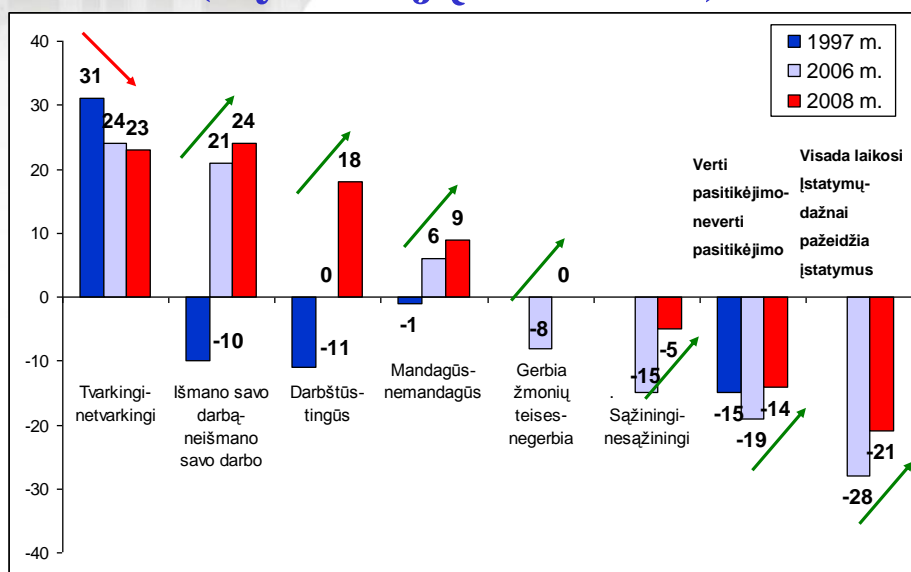




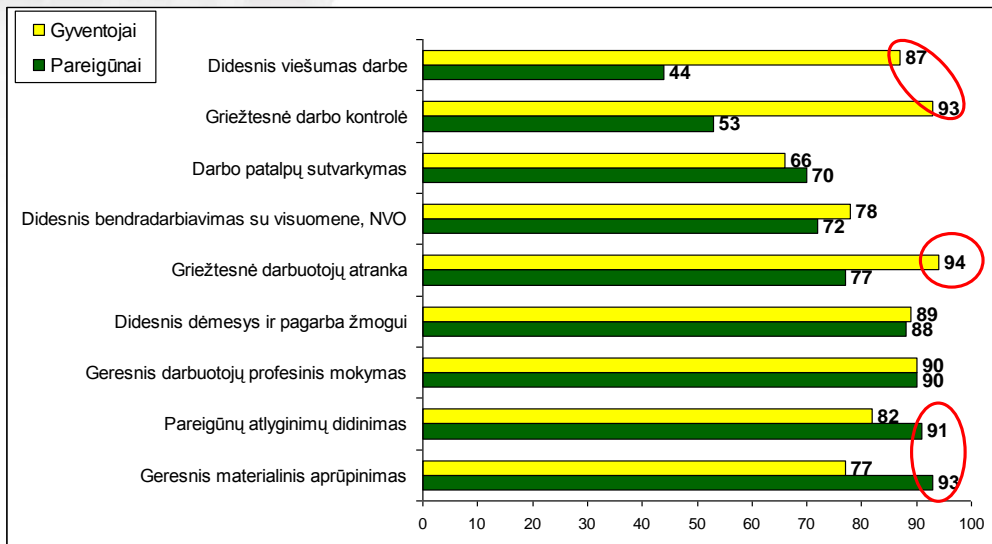
## Koki įspūdį paliko policijos pareigūnai, su kuriais asmeniškai teko bendrauti? (Gyventojų nuomonė)



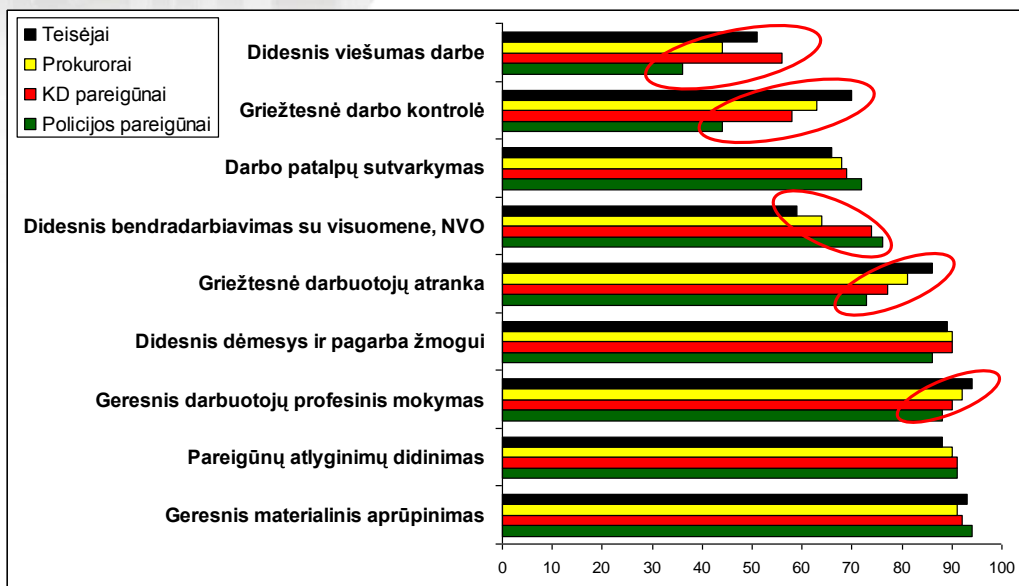
## Kokie yra policijos pareigūnai? (Gyventojų nuomonė)



## Kurios priemonės padėtų pagerinti kriminalinės justicijos institucijų darbo kokybę?



## Kurios priemonės padėtų pagerinti kriminalinės justicijos institucijų darbo kokybę?

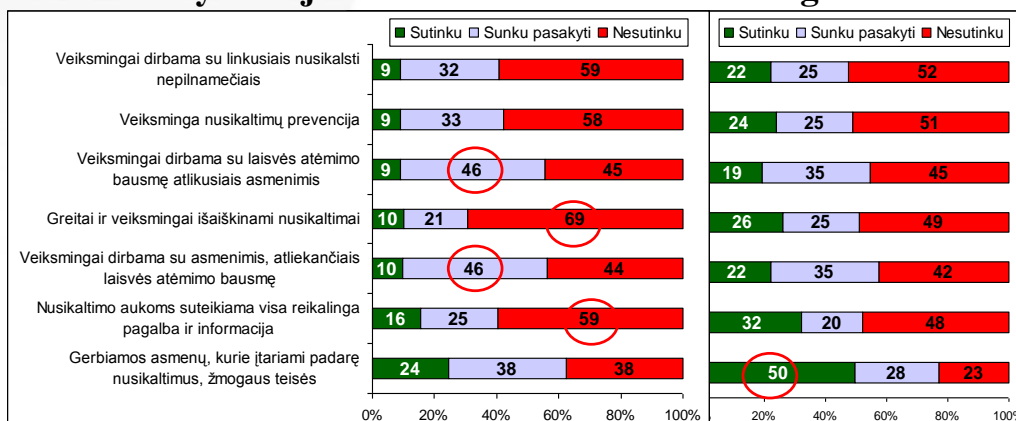


# Teiginių apie kriminalinės justicijos institucijų veiklą vertinimas

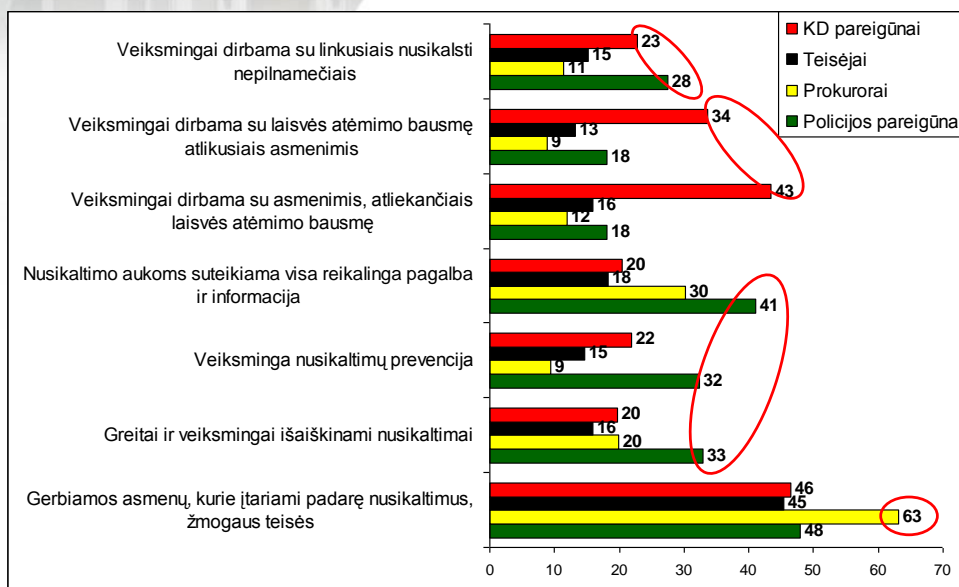


## Gyventojai

## Pareigūnai



# Teiginių apie kriminalinės justicijos institucijų veiklą vertinimas



## Klausimai diskusijoms



- Kiek svarbi gyventojų nuomonė vertinant kriminalinės justicijos institucijas?
- Kas turi įtakos neigiamam tam tikrų veiklos sričių vertinimui?
- Ar verta įsiklausyti į gyventojų pasiūlymus dėl kriminalinės justicijos institucijų darbo tobulinimo?
- Kuriais klausimais būtų vertinga gyventojų nuomonė? Kokie galimi klausimai nebuvo išriti?