

# Žingsnis po žingsnio į saugesnę aplinką. CPTED patirtis

Akvilė Krunglevičienė

Marijampolės apskrities vyriausiojo policijos komisariato

Kazlų Rūdos policijos komisariato

Viešosios policijos skyriaus vyresnioji specialistė

( bendruomenės pareigūnė)

# Kazlų Rūda žemėlapyje



# Kazlų Rūdosi miesto istorija

Manoma, kad vietovardžiui pradžia davė XVI amžiuje iš miško atsikėlęs verslininkas bajoras Kazla (ar Kazlas; apsigyveno 2 šeimos, 5 ar 6 ar 7 broliai), kurio vardu ir buvo pavadinta išaugusi gyvenvietė.

Tikėtina, kad kuriantis Kazlų šeimoms čia būta pelkių rūdos, kurios gavyba ir vertėsi Kazlai. Atvykę į gyvenvietę Kazlai ėmėsi balų rūdos verslo. Gyvenvietė imta vadinti Kazlo rūda.



# Istorija



**1861** m. per 2 km nuo Kazlų Rūdos kaimo, prie geležinkelio pastatyta geležinkelio stotis, prie jos ėmė kurtis miestelis.

**1915** m. vokiečiai miestelyje įkūrė karo belaisvių stovyklą, medienai vežti nutiesė **siaurąjį geležinkelį** į **Pavilkijį**. **1922–1926** m. miestelis išsiplėtė nutiesus geležinkelį į **Šeštokus**, veikė elektrinė, 3 lentpjūvės, 2 malūnai.



Didžiulės Kazlų Rūdos girios buvo tapusios 1863 m. sukilėlių prieglobsčiu.

Kaip ir anksčiau minėta, Kazlų Rūdos miesto augimui (teritorijai ir populiacijai) įtakos turėjo trys pagrindiniai faktoriai : mediena, rūda ir geležinkelis.

## Istorija

- 1960 metais pietinėje miesto dalyje įsikūrė metalo liejykla .
- 1970 metais įsikūrė medienos perdirbimo įmonė .
- Tų pačių pietvakarinėje miesto dalyje buvo pradėtas statyti gyvenamųjų namų mikro rajonas su daugiabučiais namais, su modernia ligonine, kitais pastatais . Gyventojų skaičius pradėjo sparčiai augti.

## Istorija



# Šiandien



Šiuo metu Kazlų Rudos savivaldybė sudaro 4 seniunijos, (Antanavo, Plutiskiu, Janku kaimiskosios) ir viena didžiausiu – Kazlų Rudos seniunija (miestas ir aplink esancios kaimiskos vietoves)



Miestą iš rytų į vakarus kerta geležinkelis, padalindamas miestą į dvi beveik lygias dalis.

Virš geležinkelio **2006** m. atidarytas moderniausias Lietuvoje pėsčiųjų viadukas.



# Miesto struktūra

## Miesto struktūra

- Gyvenamosios teritorijos turi smulkią kvartalinę plano struktūrą
- Dominuoja sodybinis užstatymas
- Siekiant pagerinti ryšį tarp dviejų miesto dalių įrengtas pėsčiųjų viadukas per geležinkelį.
- Šiaurinėje miesto dalyje daugiabučių pastatų grupės sudaro bendrą miesto užstatymo ir plano struktūrą.
- Penkių aukštų daugiabučių pastatų grupė, suformuota už kompaktiško užstatymo ribų.

## Miesto struktūra





# KAZLŲ RŪDOS SENIŪNIJOS VIZIJA

Kazlų Rūdų seniūnija – sutelkti ir draugiški bendruomenės nariai gyvena, dirba ir **kuria patrauklioje, švarioje ir saugioje aplinkoje.**

# SENIŪNIJOS VEIKLOS PRIORITETAI

- KAZLŪ RŪDOS SENIŪNIJOS PATRAUKLUMO DIDINIMAS
- Kazlų Rūdų seniūnijos infrastruktūros ir būsto kompleksinės plėtros ir investicijų skatinimas



- SAUGIOS IR ŠVARIOS BENDRUOMENĖS KŪRIMAS, apimantis tarpinstitucinio bendradarbiavimo ir bendruomenių iniciatyvų skatinimą bei gyventojų saugumo didinimo priemones.



# SENIŪNIJOS VEIKLOS PRIORITETAI

- ŽMOGUI DRAUGIŠKOS APLINKOS KŪRIMAS, apimantis socialinės infrastruktūros ir paslaugų bendruomenės nariams plėtrą, bendruomenės narių užimtumo, aktyvumo ir iniciatyvumo skatinimą.



# KAZLŲ RŪDOS SENIŪNIJOS IR (KAIMIŠKŲ) BENDRUOMENIŲ BENDRADARBIAVIMAS



Kazlų Rūdos seniūnijoje veikia 10 registruotų kaimo bendruomenių, savo veikla apimančių visą seniūnijos teritoriją. Visos bendruomenės yra savarankiškos, stiprios, glaudžiai bendradarbiauja su seniūnija.



Bendruomenių pirmininkai su seniūnija derina savo planus įsisavinant gaunamas investicijas, kelių ir gatvių remonto eiliškumą, įvairių švaros talkų organizavimą. Bendruomenės sėkmingai įgyvendina ne vieną projektą ir taip pritraukia lėšas į kaimą iš įvairių paramos fondų.

# TUO TARPU KOL KAS KAZLŲ RŪDOS MIESTE..



Žaidimo aikštelė M. Valančiaus gatvėje



Sūpynės M. Valančiaus gatvėje

# TUO TARPU KOL KAS KAZLŲ RŪDOS MIESTE..



# TUO TARPU KOL KAS KAZLŪ RŪDOS MIESTE..





# Miesto planas

- Kazlų Rūdos miesto planas buvo sukurtas ir patvirtintas Kazlų Rūdos savivaldybės tarybos 2008 metais ir galioja iki 2017 metų.
- *Teritorijos viešųjų erdvių išdėstymas;*
- *susisiekimo komunikacijų, skirstomųjų tinklų išdėstymas, servitutai;*
- *poilsio, sporto aikštelių išdėstymas;*
- *automobilių stovėjimo aikštelių išdėstymas;*
- *atliekų surinkimo konteinerių aikštelių išdėstymas.*
- 
- Rengiant planą komisijoje policijos atstovų nebuvo
- CPTED principai nenaudoti

## Pasirinkta teritorija: problema ir jos sprendimo būdai

- Šiame pranešime mes analizuosim mažą teritoriją Kazlų Rūdos miesto mikrorajone pastatytame 1970-1980 metais
- Bandysime išsiaiškinti kokius patarimus, pamokas išmoktas čia, susitikimo metu, galėtume perteikti miesto planuotojams ir kūrėjams, siekiant žingsnis po žingsnio bendrai kurti saugią aplinką jau esančioje teritorijoje.

# Kriminogeninė padėtis

## Kazlu Rudos miestas nusikalstamumas Mikro rajonas



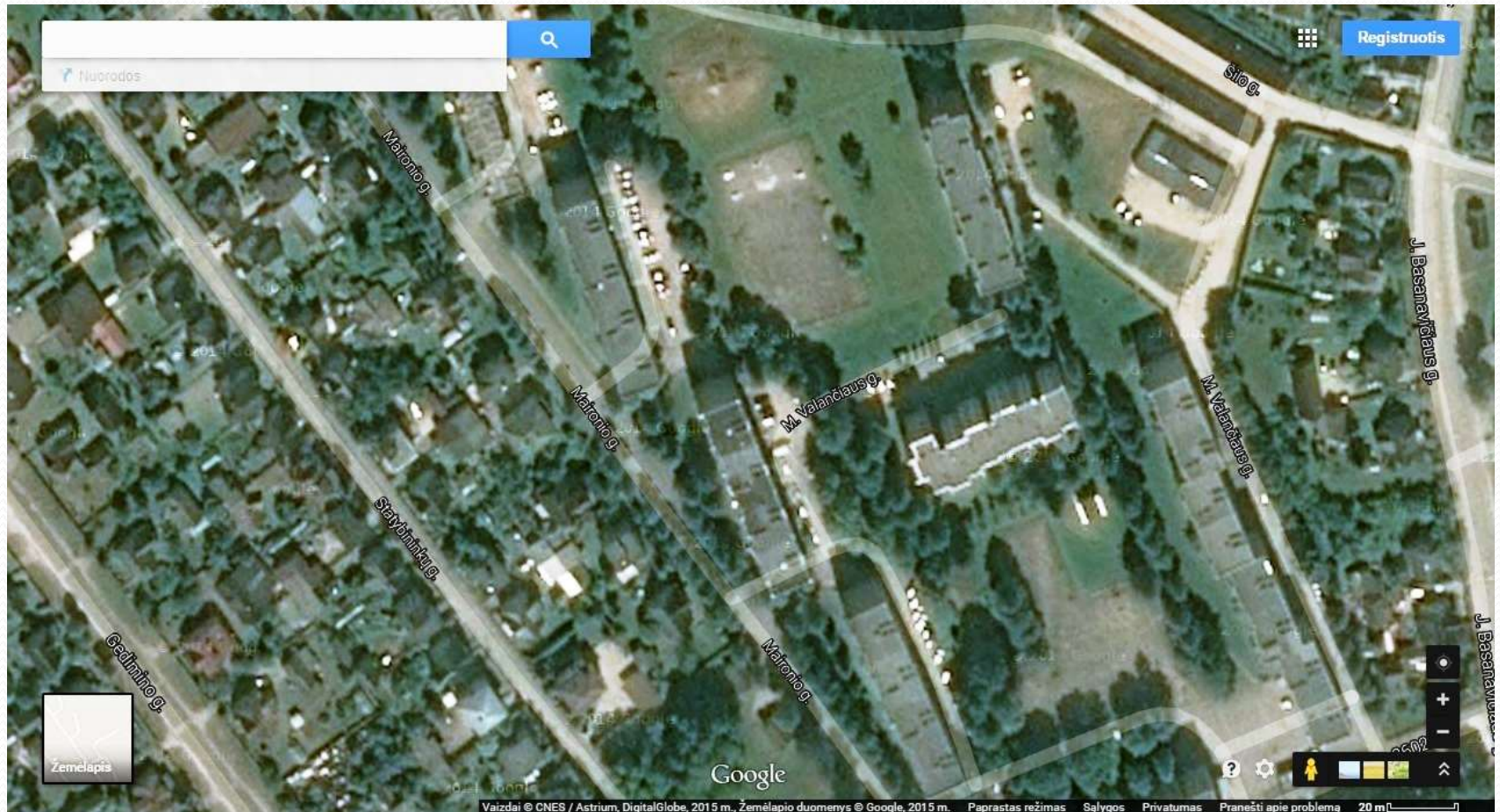
### Sutartiniai ženklai

- Nužudymai
- Sunkūs sveikatos sutrikdymai
- Nesunkūs sveikatos sutrikdymai
- Išžaginimai
- Automobilių vagystės
- Vagystės iš automobilių
- Vagystės iš gyvenamųjų patalpų
- Kitos vagystės
- Piėšimai
- Sukčiavimai
- Turto sunaikinimai ar sugadinimai
- Įtraukimai į prostituciją
- Nusikalstamos veikos, susijusios su disponavimu narkotinėmis ar
- Viešosios tvarkos pažeidimai
- Kelių transporto eismo saugumo ar transporto priemonių eksploatavimo
- Kitos nusikalstamos veikos

# Kriminogeninė padėtis

- Nusikalstamų veikų tipai 2014 sausio 1d.-2015 sausio 1d.
- Nusikalstamų veikų skaičius - 78
- Nužudymai 0
- Sunkūs sveikatos sutrikdymai 0
- Nesunkūs sveikatos sutrikdymai 20
- Išžaginimai 0
- Vagystės 24
- Iš jų:
- Automobilių vagystės 3
- Vagystės iš automobilių 0
- Vagystės iš gyvenamųjų patalpų 11
- Plėšimai 0
- Sukčiavimai 4
- Turto sunaikinimai ar sugadinimai 3
- Įtraukimai į prostituciją 0
- Nusikalstamos veikos, susijusios su disponavimu narkotinėmis ar psichotropinėmis medžiagomis 0
- Viešosios tvarkos pažeidimai 6
- Kelių transporto eismo saugumo ar transporto priemonių eksploatavimo taisyklių pažeidimai 0
- Kitos nusikalstamos veikos 21

## Probleminė teritorija (daugiabučiai namai ir sporto aikštelė and Maironio and M. Valančiaus gatvėje)



# Probleminė teritorija (daugiabučiai namai ir sporto aikštelė and Maironio and M. Valančiaus gatvėje)



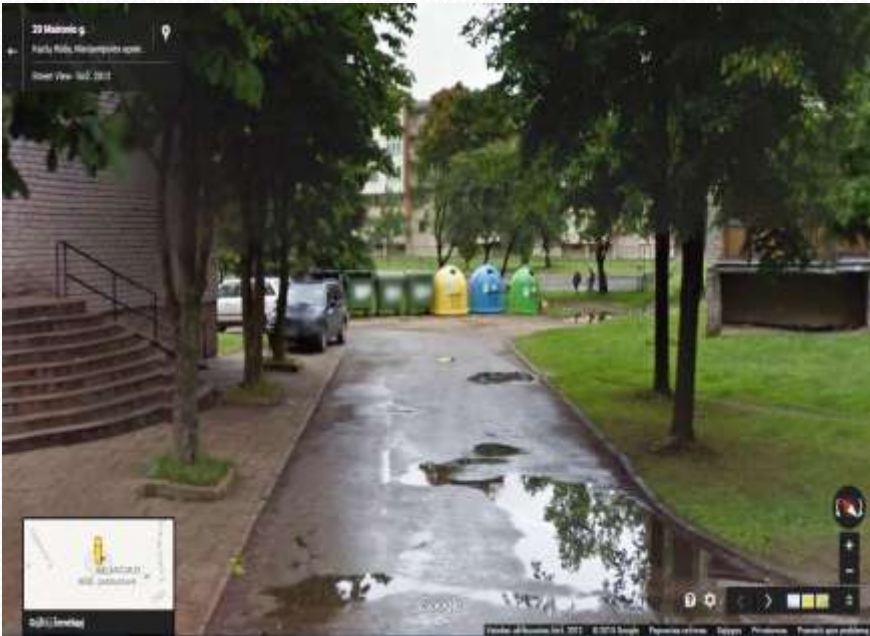
## The basic principles of CEPTED:

Access control

Landscape maintenance: it is safe for the residents and vehicles to use clear inputs / outputs and entrances / exits.



# Access control





# SUPERVISION

Main goal - "see and be seen". It is assumed that the person will not commit a crime, if he/she thinks that someone can see it. Lighting and the possibility of the observation of the landscape are very important in CEPTED.



# Territorial claim

In the residential areas the physical design of the environment, for example, pavements and vegetation planning are used. Potential offenders are assumed to be aware of this control and lose the courage to act.



## Maintenance

The theory of "A broken window" shows, that one broken window, if it is ignored, will promote the other cases, while the problem will spread in all the quarter. Abandoned and poorly maintained property gives a reasons for crime thriving.



# Conclusions :

- There are five basic principles associated with CPTED: Access Control; Surveillance; Territoriality; Maintenance; and Activity Support;
- Access Control is the physical guidance of people coming and going from a space.  
Natural Access Control is more than a high block wall topped with barbed wire. Crime Prevention Through Environmental Design or CPTED utilizes the use of walkways, fences, lighting, signage and landscape to clearly guide people and vehicles to and from the proper entrances. The goal with this CPTED principle is not necessarily to keep intruders out, but to direct the flow of people while decreasing the opportunity for crime;
- Surveillance is the placement of physical features, activities and people in a way that maximizes visibility. "See and be seen" is the overall goal when it comes to CPTED and natural surveillance. A person is less likely to commit a crime if they think someone will see them do it. Lighting and landscape play an important role in Crime Prevention Through Environmental Design;
- Territoriality is the use of physical attributes that express ownership.  
Creating or extending a "sphere of influence" by utilizing physical designs such as pavement treatments, landscaping and signage that enable users of an area to develop a sense of proprietorship over it is the goal of this CPTED principle. Public areas are clearly distinguished from private ones. Potential trespassers perceive this control and are thereby discouraged;
- Maintenance on a routine schedule ensures that the property demonstrates territoriality and natural surveillance.  
CPTED and the "Broken Window Theory" suggests that one "broken window" or nuisance, if allowed to exist, will lead to others and ultimately to the decline of an entire neighborhood. Neglected and poorly maintained properties are breeding grounds for criminal activity. We will work with you to develop a formal CPTED based maintenance plan to help you preserve your property value and make it a safer place;
- Activity Support is the placing of activity where individuals become part of the natural surveillance.

# Used measures

- The information and foto about the contest "The Sqare" in the site (<http://www.kazluruda.info/2014/11/04/igyvendinamas-projektas-man-ne-tas-pats/>);
- Safe environment event;
- Meeting with the Mayor;
- Meeting with bussiness companies - IKEA, „Jūrēs medis“ , „Ginalas“ , „Šamotas“, Axis Insdustries, cargo companies;
- Population survey about Valancius and Maironis str.;
- A concert ([http://kazlurudosparapija.lt/?page\\_id=286](http://kazlurudosparapija.lt/?page_id=286));
- Creation of the safe community of Valancius and Maironis str.;
- Creation of an asociation of the safe community in the area;
- Proposals, reccomendations by CPTED provisions at the Municipality commsions:
  - Permanent Commission on Constructions ( at Kazlu Ruda municipality, there also participates 1 police officer )
  - Traffic Safety Supervision Commission (at Kazlu Ruda municipality, there also participates 1 police officer )
  - Kazlu Ruda municipal crime prevention and control commission (at Kazlu Ruda municipality, there also participates 1 police officer)

Ačiū už dėmesį 😊