

Perkūnkiemis prieš Veneciją

Pamokos, kurias turime išmokti

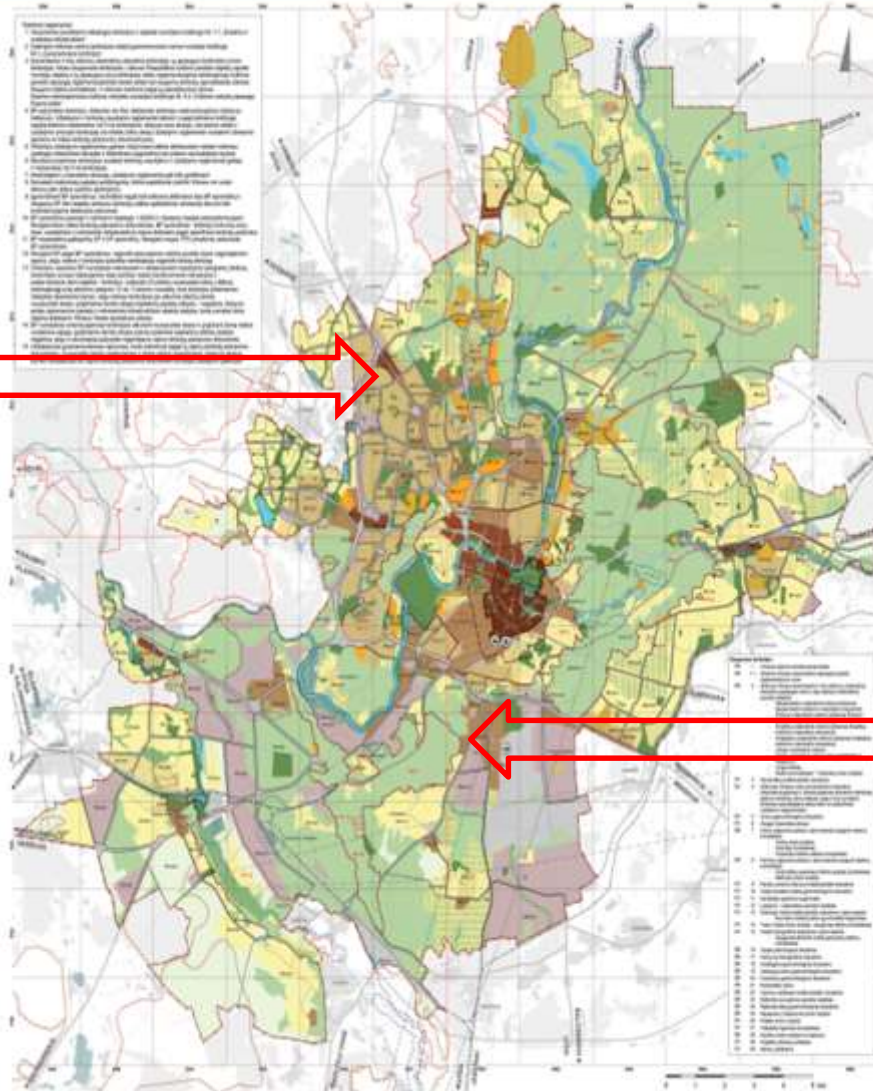
Arūnas Paulauskas

2015-05-18

Vilniaus miesto bendrasis planas

THE MASTER MAP OF THE MASTER PLAN

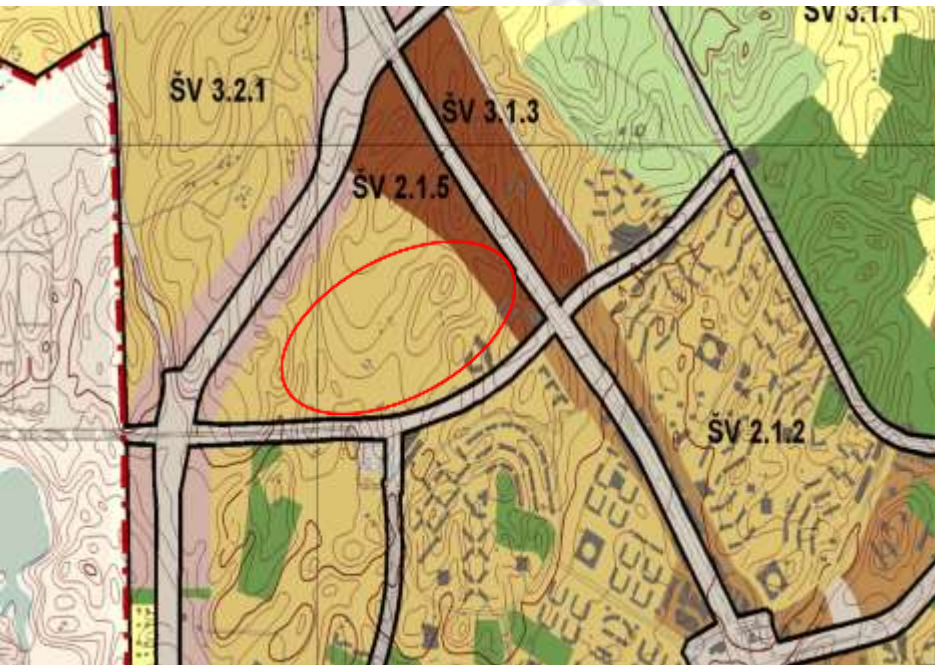
M 1:120 000



Perkūnkiemis

Venecija

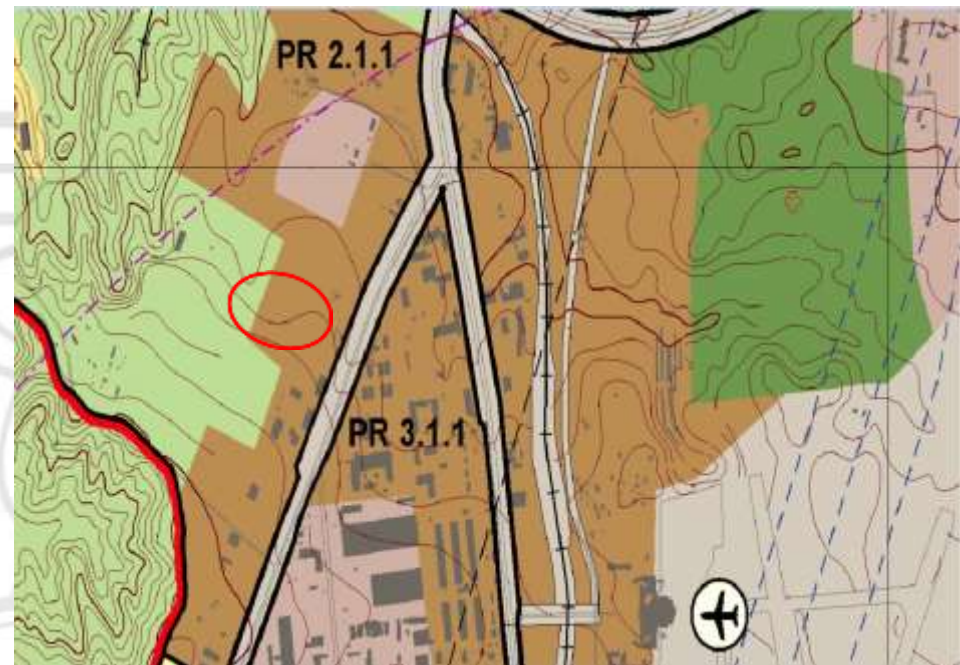
Perkūnkiemis



Intensyvaus užstatymo
gyvenamosios
teritorijos



Venecija



Rajonų centrai ir kitos
mišrios didelio užstatymo
intensyvumo teritorijos



Faktai

Perkūnkiemis

- Statybų pradžia -2005
- Plotas – 15 ha
- Gyventojų skaičius-10000
- Butų skaičius - 4000
- Namų skaičius – 35 ir 5 statomi

Venecija

- Statybų pradžia - 2011
- Plotas – 4 ha
- Gyventojų skaičius - 500
- Butų skaičius - 200
- Namų skaičius – 18

Perkūnkiemis

Matuoti: Atstuma Plotas Polija

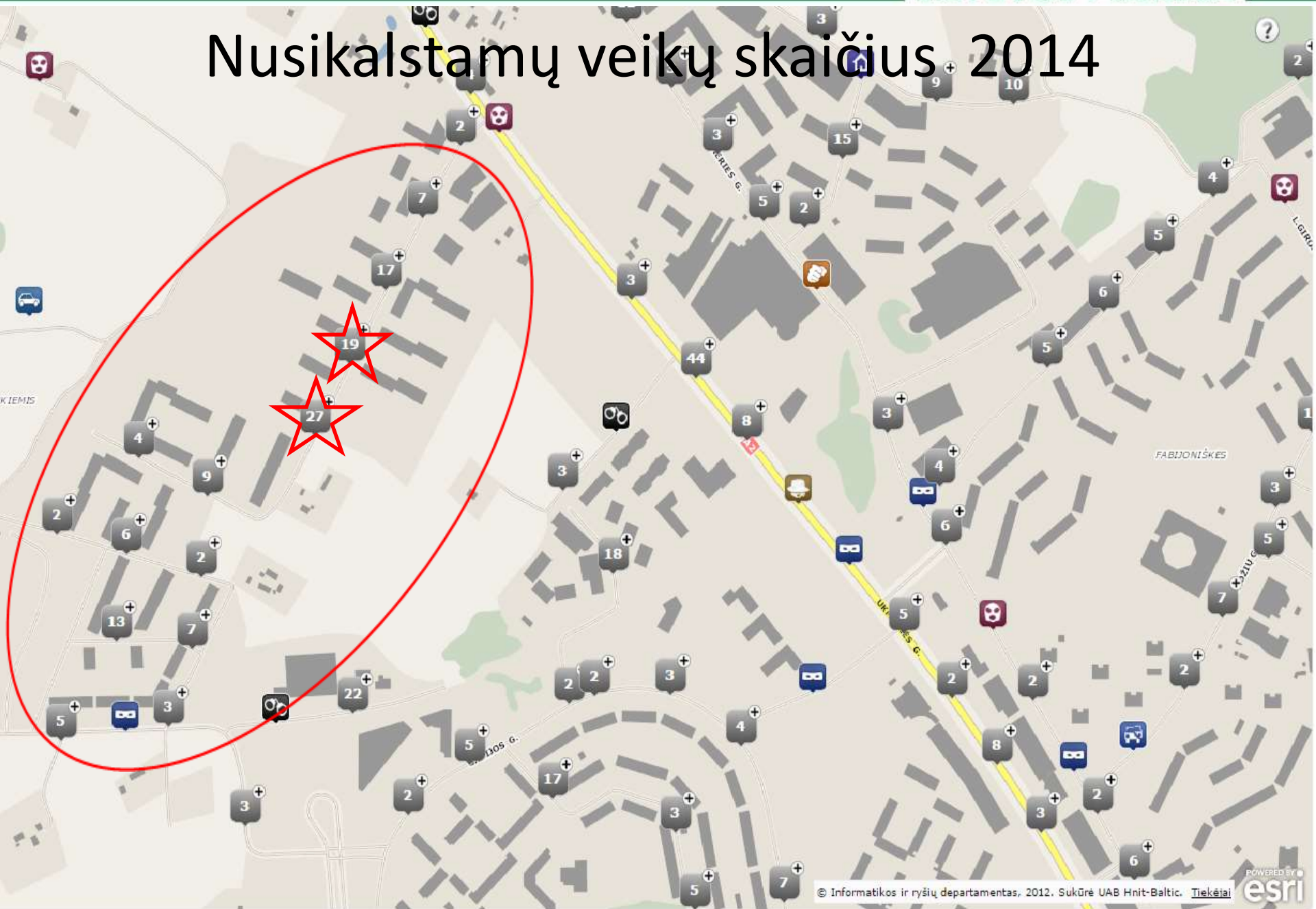
Ilgis: 2,28km = 2 277m
Plotas: 0,150km² = 15,0ha = 1 497a = 149 717m²



Karštosios teritorijos Nusikaltimai nuosavybei 2014



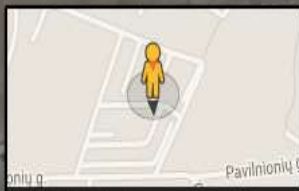
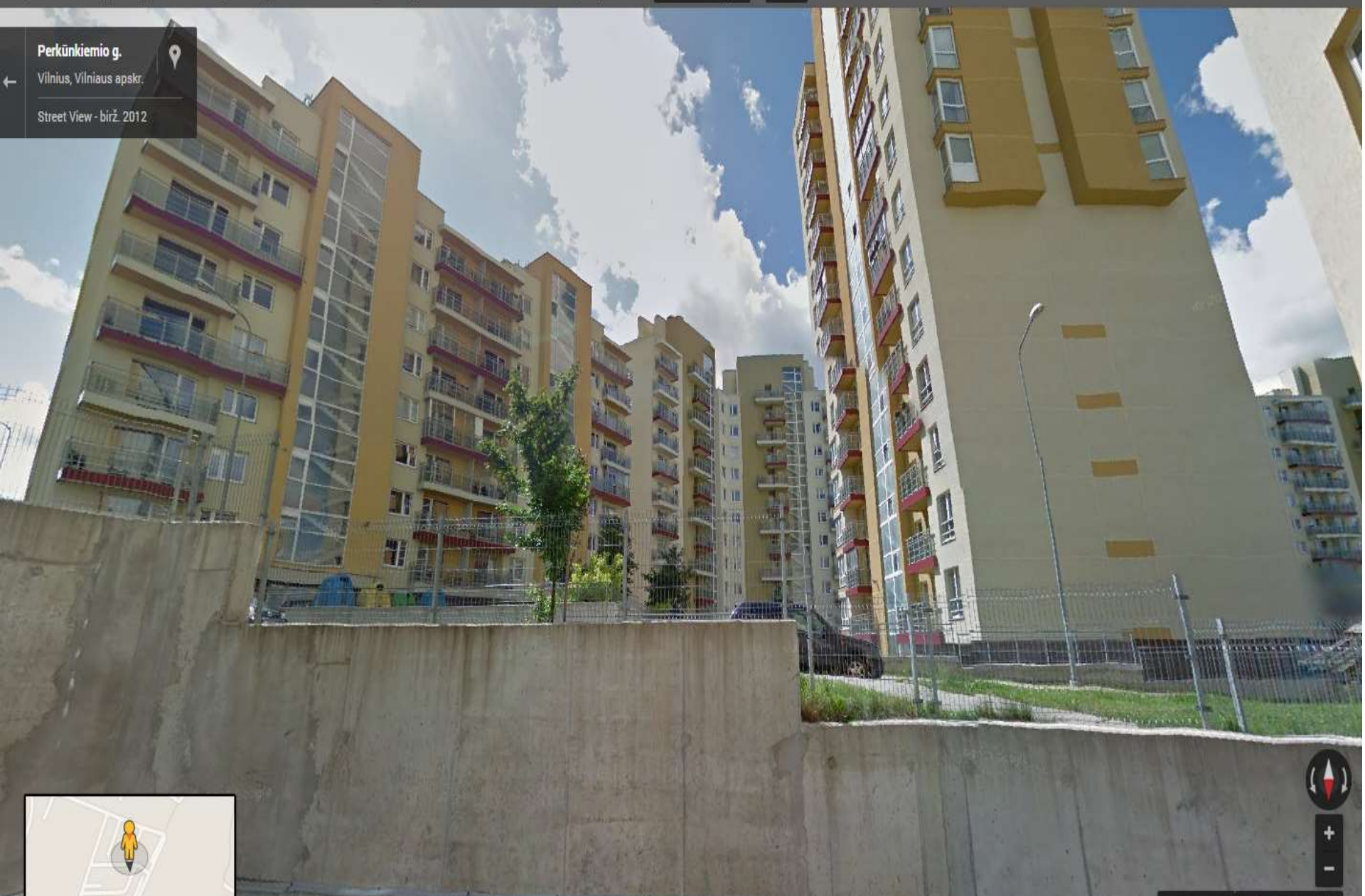
Nusikalstamų veikų skaičius 2014



Perkūnkiemio g.

Vilnius, Vilniaus apskr.

Street View - birž. 2012



Google













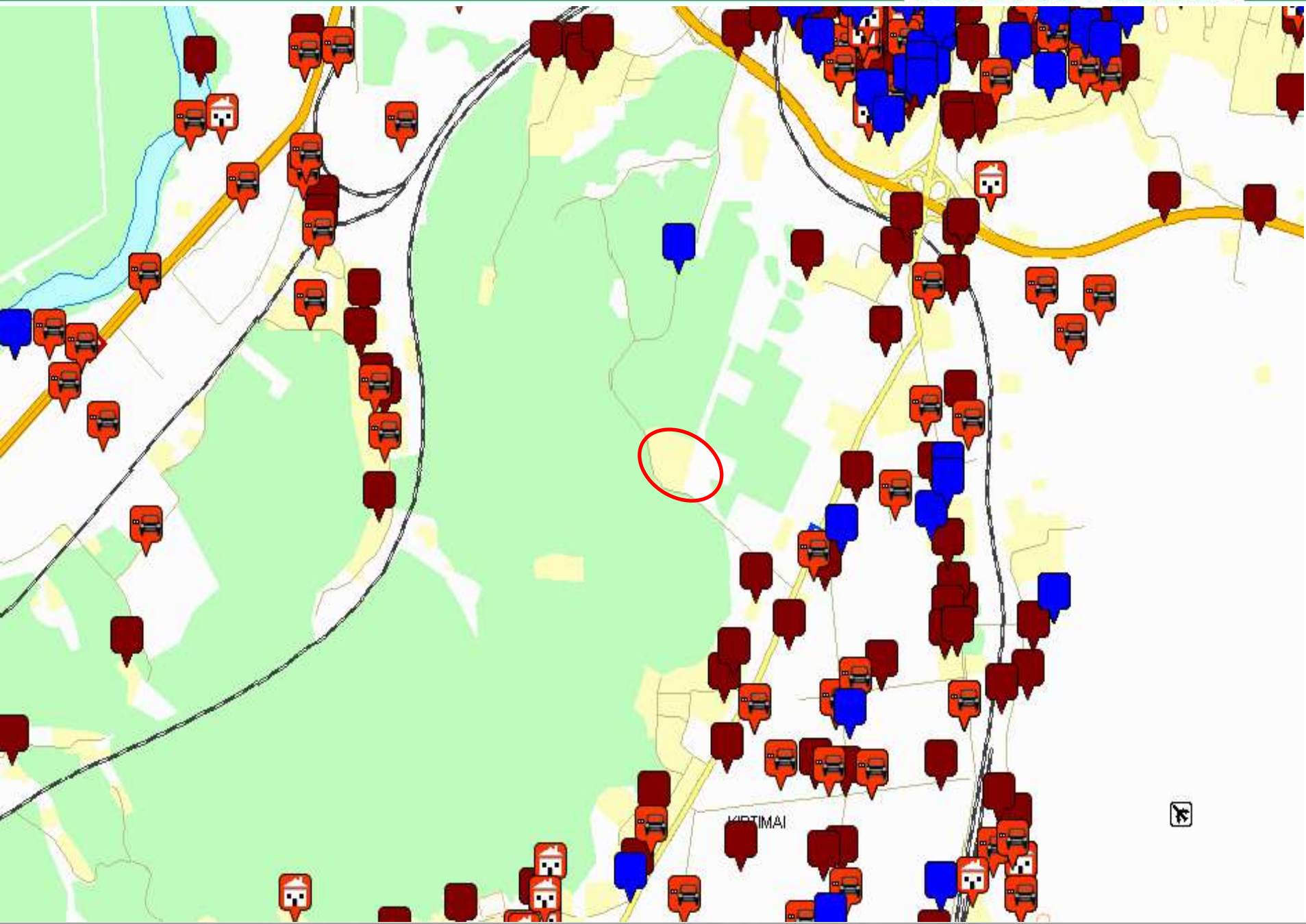
Kvartalas Venecija It išsidėstęs potencialiai nesaugioje vietovėje, pusiaukelėje tarp Naujininkų centrinės dalies ir Romų bendruomenės

Kvartalas Venecija.lt

Matuoti:

Ilgis: 0,629km = 629m
Plotas: 0,040km² = 4,04ha = 404 = 40 430m²





Nusikalstamų veikų skaičius 2014



Be pavadinimo
iš „Google“ naudotojo
Nuotrauka











Jeigu būtumėte žmogus su juodu gobtuvu – kur jaustumėtės geriau?



Palyginkime kainas



Plotas (m²):	60.03
Kaina:	76000 € (1 266,83 €/m²)
Kaina (Lt):	262413 Lt (4 371,36 Lt/m²)
Kambarių sk.:	2
Aukštas:	2
Aukštų sk.:	3
Metai:	2013

Namo numeris:	39
Plotas (m²):	63.71
Kaina:	66033 € (1 036,46 €/m²)
Kaina (Lt):	227999 Lt (3 578,70 Lt/m²)
Kambarių sk.:	3
Aukštas:	7
Aukštų sk.:	12
Metai:	2009
Namo tipas:	Mūrinis
Šildymas:	Centrinis kolektorinis
Įrengimas:	Dalinė apdaila NAUDINGA . Idėjos, kaip įsirengti interjerą

Išvados

- Apgyvandinimo tankis turi didžiulę įtaką kriminogeninei situacijai vietovėje.
- Bendruomeniškumas praktiškai neįmanomas intensyvaus apgyvendinimo teritorijose.
- Naujai projektuojamose gyvenamose vietose turi būti skatinama laikytis vidutinio apgyvendinimo intensyvumo normų.
- Naujų gyvenamųjų teritorijų planavimo procese būtina planuoti ir prognozuoti kriminogeninių procesų įtaką gyventojų saugumui.
- CPTED turi tapti neatsiejama miestų plėtros bei esamų teritorijų renovacijos dalimi.

Ačiū už dėmesį



Arūnas Paulauskas

Vilniaus apskrities vyriausiojo policijos komisariato

Vilniaus miesto antrojo policijos komisariato viršininkas

Tel. +370 60302700, el. paštas arunas.paulauskas@policija.lt